

Transport- und Kranleistungen



► Kompakte Kraft



Kran mit Pritsche

► Maximale Effizienz



Kran mit Anhänger



Kran mit Auflieger

► Minimaler Aufwand

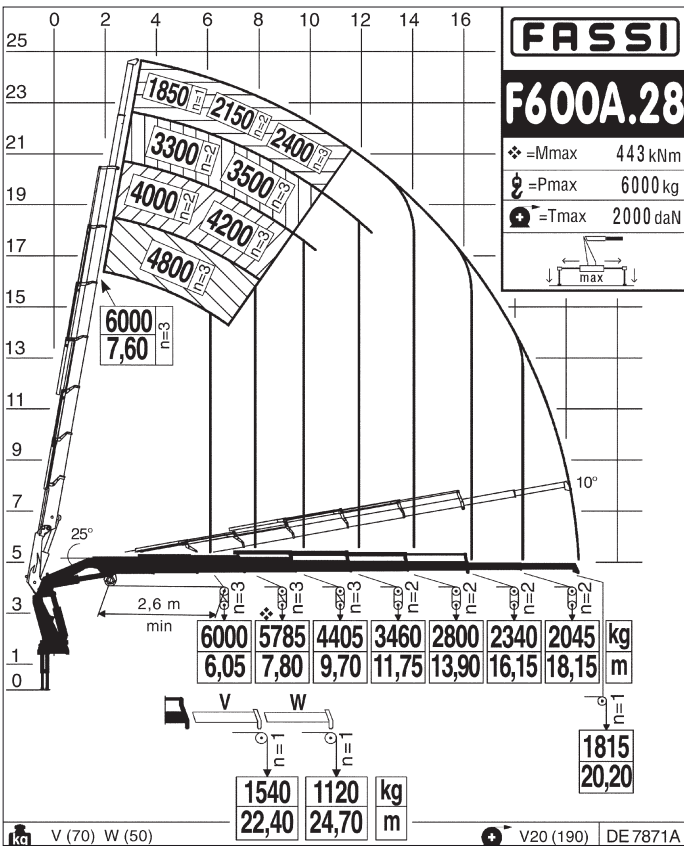
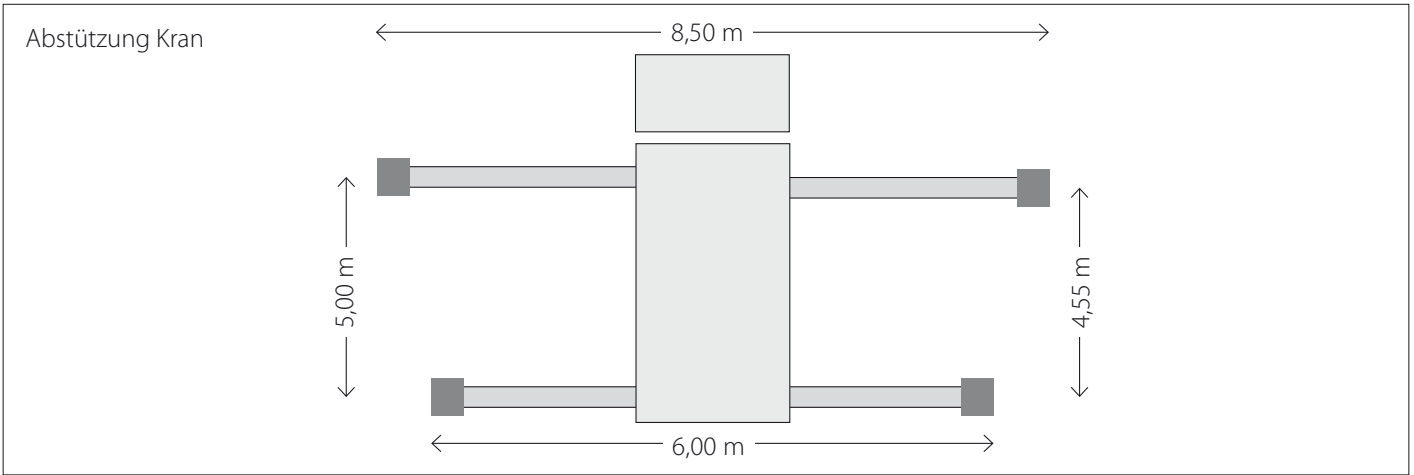


Kran mit Seilwinde

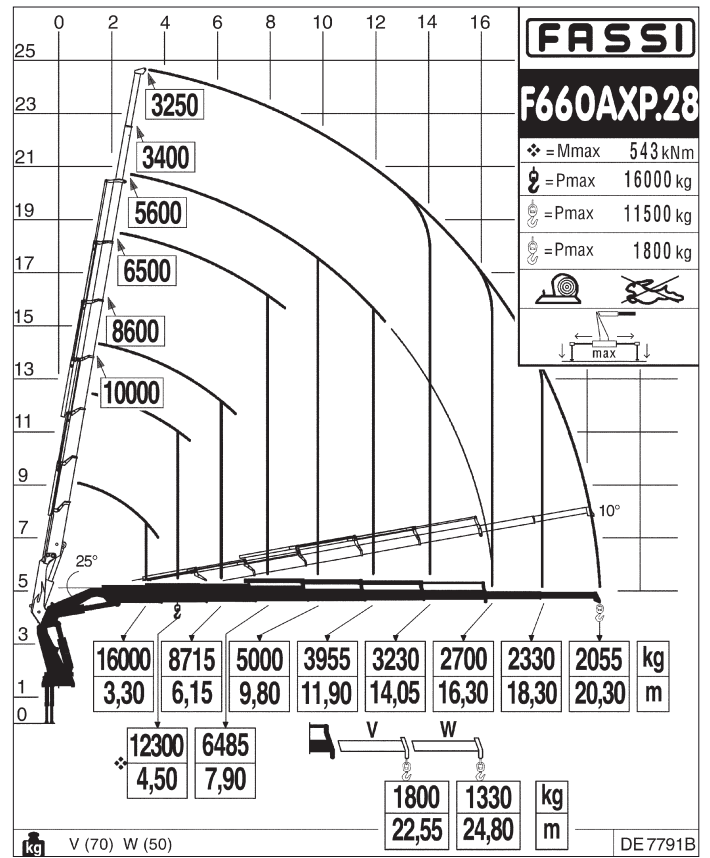


Auflieger ohne Kran

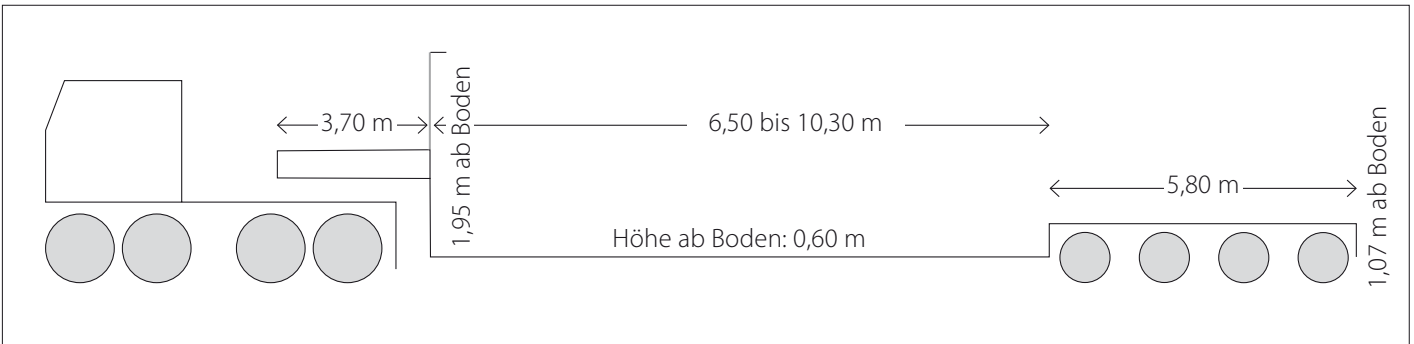
► Technische Daten



mit Seilwinde



ohne Seilwinde



▶ Schleppmulde 10 m³

Masse aussen in mm:
L 5480 x B 2550 x H 1280

Masse innen in mm:
L 5250 x B 2370 x H 850

Gewicht: 2300 kg



▶ Sörlingmulde

Rückwärtskipper
L 5430 x B 2140 x H 830



▶ Ladepritsche

Ladehöhe: 2,35m
L 6310 x B 2380



▶ Baggerpritsche

Masse in mm
L 6000 x B 2550
Ladenhöhe: bis 2,60m
Rampenvertiefung: L 3600 x B 730 x H 150
Achsbreite: min. 1080mm



▶ Thermomulde

Einkammer-Thermomulde
Nutzlast: 16t
klein: 8t

